

《隰县绿道与慢行系统专项规划（2021-2035）》 批前公示

为加强公众参与，提高城市规划水平，根据《中华人民共和国城乡规划法》第四十八条规定，对隰县自然资源局组织编制的《隰县绿道与慢行系统专项规划》进行公示，公开征求广大居民及社会各界意见。

公示时间自2024年03月12日至2024年04月11日。现将规划基本情况通告如下：

一、发展目标

到2035年，建立廊道连续，设施完善，环境宜人的区域绿道网络。到2025年，基本形成廊道连续，设施完善，环境宜人的绿道和慢行系统；到2035年，完善自行车和步行廊道与公共活动空间、15分钟社区生活圈、公共交通之间连续无缝衔接的慢行交通系统，形成舒适宜人的慢行空间环境。

二、绿道规划总体布局

规划县级绿道四条，社区级绿道三条：

	名称	长度	串联节点
县级	1号线	46.4km	下李旅游康养小镇、七里脚郊野休闲村落、千佛窟、小西天景区、观音寺、明代大观楼晋西革命纪念馆、玉露香苗木基地、午城彩条黄土、城隍庙、午城酿酒文化小镇
	2号线	59.7km	下李旅游康养小镇、石马沟原始森林、玉泉寺、润国侯庙、紫荆山森林公园、灵隐寺、龙尾寺、上天山、排凤楼、五鹿山、三清观、龙王庙、毛主席路局、晋西革命纪念馆。串联起东部森林观光走廊
	3号线	28.2km	下李旅游康养小镇、卧云寺、中国梨博园、进士故居、凤凰山、规划的温泉康养组团、滨河西岸文创商业区
	4号线	18.8km	午城酿酒文化小镇及规划的下阳德农耕梨园、中阳德美食梨园、梨乡民俗走廊、上阳德艺术梨园
社区级	城川河绿道	13.8km	小西天景区、城川河两岸休闲带、龙凤潭公园
	东山环线绿道	6.8km	古城村、天宁寺、李侍郎墓、堆金山风景区

级	东西两山骑行道	27km	依托景区现状道路规划堆金山森林公园骑行道 13km，规划凤凰山骑行道 14km。
---	---------	------	--

三、步行系统分区规划

生态休闲步行区域：包括基本生态控制区用地、组团绿带和大型公园绿地等地区，主要承担休闲步行活动。规划建设应在满足生态保育要求的基础上，满足生态休闲和跨组团步行联系的需求。本规划生态休闲步行区域主要分布在西部的城川河两岸及东部的堆金山景区。

都市生活步行区域：包括生态休闲步行区域以外的县城建设用地区域，主要汇集通勤和休闲两类步行活动。规划建设应为通勤和休闲两类步行活动提供空间和设施，串联公共交通设施、公园绿地、公共设施、就业点和居住点等主要目的地和设施。都市生活步行区域划分为核心步行区（Ⅰ类区）、重要步行区（Ⅱ类区）和一般步行区（Ⅲ类区）。

四、自行车系统分区规划

生态休闲骑行区域：包括县城总体规划确定的县城郊野公园及生态绿地范围。都市生活骑行区域包括自行车一类区和自行车二类区。

①自行车一类区

以1km-2km为自行车活动半径，围绕骑行需求密集的县城各级公共中心、交通枢纽及公共交通较为繁忙的区域划为都市生活骑行区域自行车一类区。

②自行车二类区

生态休闲骑行区域和自行车一类区以外的县城建设范围划分为都市生活骑行区域自行车二类区。

凡对以上公示内容有异议者，请在公示之日起 30 日内向隰县自然资源局提出书面意见或将意见发送至电子邮箱。

咨询电话：15235748146

邮箱：327545785@qq.com

附件：

1、区位图



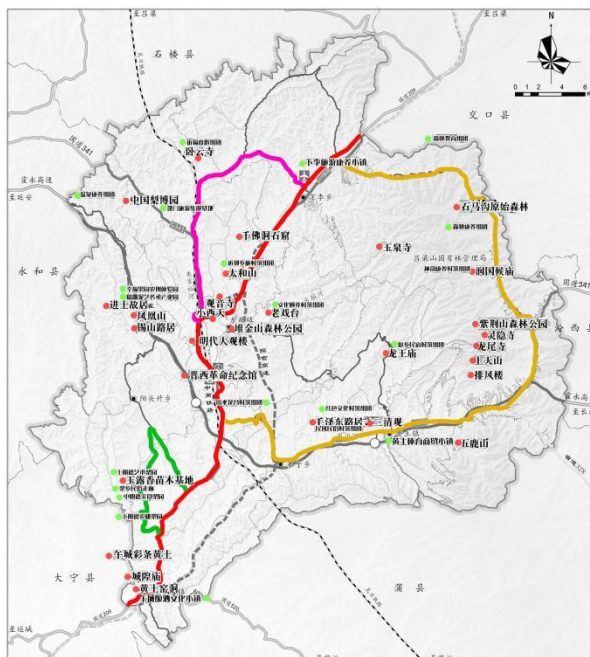
隰县在临汾市的区位

县位于临汾市西北边缘，吕梁山大背斜中轴部，东临汾西，西连永和，南与蒲县、大宁接壤，北与石楼、交口毗邻，现辖3个镇5个乡。中心城区处于东西两山之间的谷地，整体呈两山夹一川的格局。地势东西两侧高、中间南北狭长的谷地低，中心城区所处谷地呈北高南低，谷地与东西两山高差在100米左右，谷地南北高差137米。



中心城区在隰县县域的区位

2、县级绿道分布图



- 图例
- 县级绿道1号线
 - 县级绿道2号线
 - 县级绿道3号线
 - 县级绿道4号线

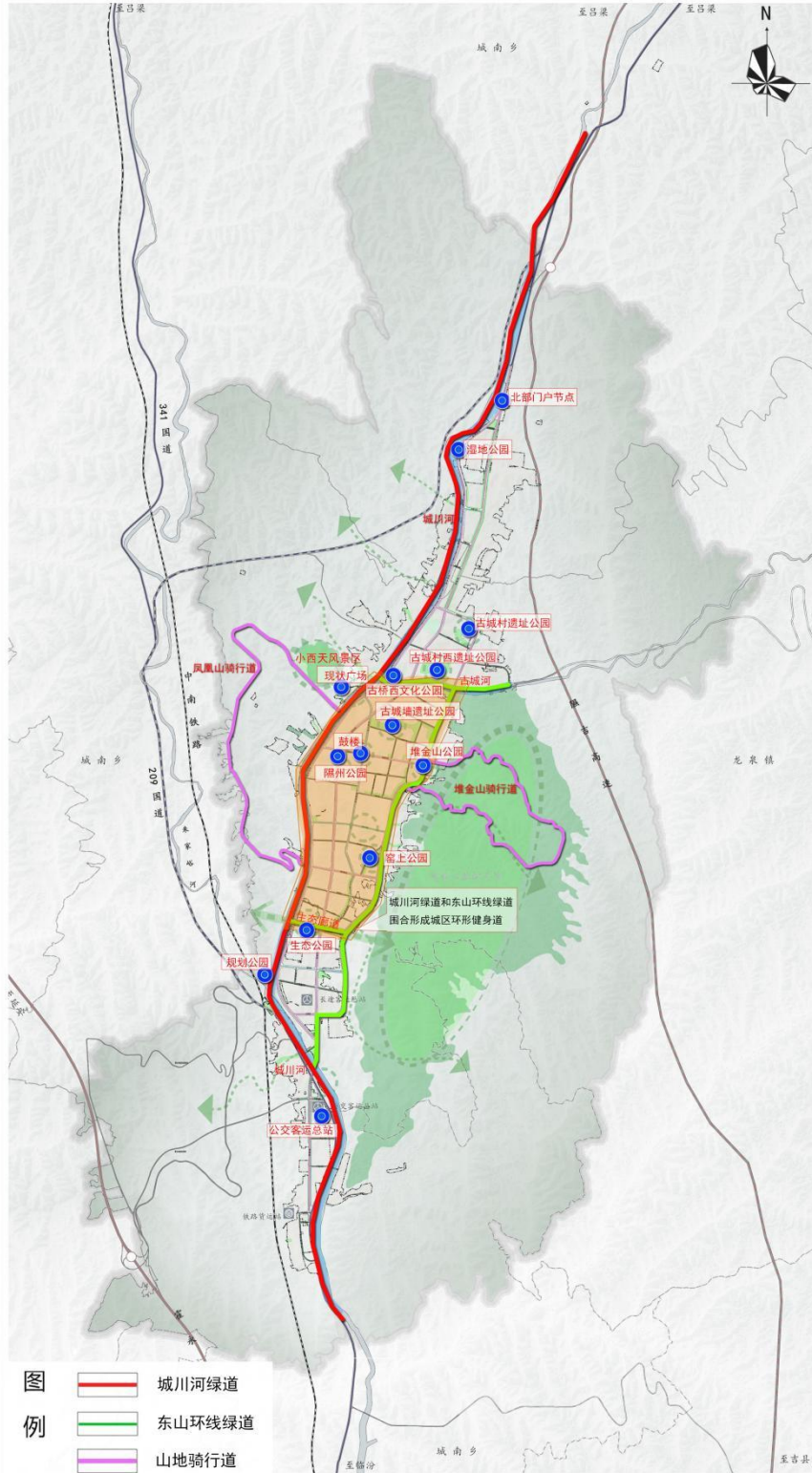
县级绿道1号线：线路长度46.4km，南北向贯穿隰县，从县城西侧经过，连接下李旅游康养小镇、七里脚郊野休闲村落、千佛窟、小西天景区、观音寺、明代大观楼晋西革命纪念馆、玉露香苗木基地、午城彩条黄土、城隍庙、午城酿酒文化小镇。

县级绿道2号线：线路长度59.7km，连接下李旅游康养小镇、石马沟原始森林、玉泉寺、润国侯庙、紫荆山森林公园、灵隐寺、龙尾寺、上天山、排凤楼、五鹿山、三清观、龙王庙、毛主席路局、晋西革命纪念馆。串联起东部森林观光走廊。

县级绿道3号线：线路长度28.2km，连接下李旅游康养小镇、卧云寺、中国梨博园、进士故居、凤凰山、规划的温泉康养组团、滨河西岸文创商业区。

县级绿道4号线：线路长度18.8km，连接午城酿酒文化小镇及规划的下阳德农耕梨园、中阳德美食梨园、梨乡民俗走廊、上阳德艺术梨园。

3、社区级绿道分布图

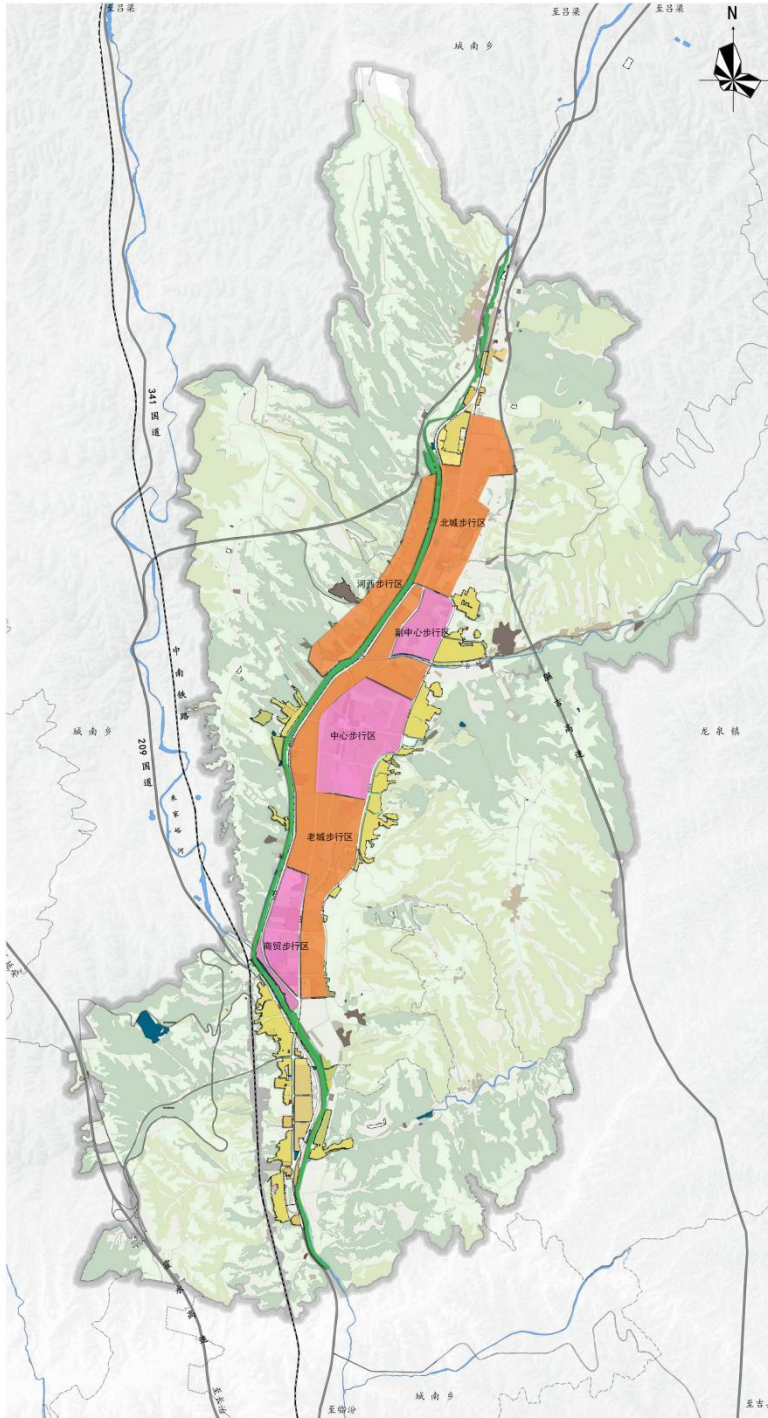


4、步行分区规划图

隰县绿道与慢行系统专项规划

步行分区规划图

XI XIAN LV DAO YU MAN XING XI TONG ZHUAN XIANG GUI HUA



图例

- 核心步行区 (I类区)
- 重要步行区 (II类区)
- 一般步行区 (III类区)
- 生态步行区 (城川河绿道)

5、自行车分区规划图

