



隰县招商











# 隰縣









# 目录

1

县情概况

2

梨果产业发展

3

电商产业发展

4

新能源产业发展

5

中国特色农产品优势区

6

隰县现代农业产业示范区

7

招商领域

8

优惠政策





# 县情概况

隰县，古称隰州。位于晋西吕梁山南麓、临汾市西北部，是临汾西山经济、文化、交通中心，地处北纬 $36^{\circ}30'$ — $36^{\circ}55'$ 、东经 $110^{\circ}15'$ — $110^{\circ}55'$ 之间，属黄土高原残塬沟壑区，总面积1415.3平方公里，其中耕地46.5万亩，林业用地158.58万亩。辖7个乡镇、70个行政村、351个自然村，全县10.7万人，其中农业人口8.1万，是国家级扶贫开发重点县。



隰县历史悠久，文化底蕴深厚，素有“三晋雄邦”、“河东重镇”之美誉。建城已有2600多年的历史。春秋时代曾是晋文公重耳的封地。后汉刘渊曾迁都于此。隰县是红色革命老区，著名的红军东征、晋西事变、午城战役等重大革命历史事件发生在这里。





# 曹家大院

隰县境内有多处明清时期的民居古建筑群，现存的有曹家大院、刘氏民居等，其中曹家大院建筑基本保存完整，紧邻新建的隰县火车站，电影《血战午城》拍摄时曾在此取景。这些明清时期的民居大院留存至今实属不易，让更多人能领略到隰县深厚的文化底蕴和当地民居独特的人文景观，也是研究当地近代工商业、建筑业发展的宝贵实物资料。





# 县情概况

隰县地理位置特殊，属晋西锁钥，军事要冲，南去蒲县、吉县、乡宁通达晋南，西过黄河直通陕甘，东连汾西、霍州与汾河流域相接，北接汾阳、孝义与太原、北京沟通。按照“一小时经济圈”理论，以临汾、吕梁、延安三个地级市形成的三角形区域，隰县为三角形的内心点，分别距临汾市、吕梁市、延安市127公里、118公里和198公里，覆盖区域内13个县、180万人。县域内已形成一铁（中南铁路）两高（霍永高速、西纵高速）为支撑、209国道和328省道为主骨架、以东西大循环为两翼的横跨东西、纵横南北的现代化大交通格局，四通八达，十分便捷，后发优势明显。



## 隰县交通图





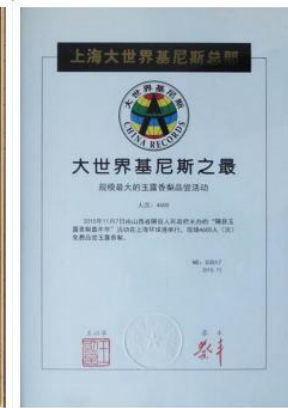
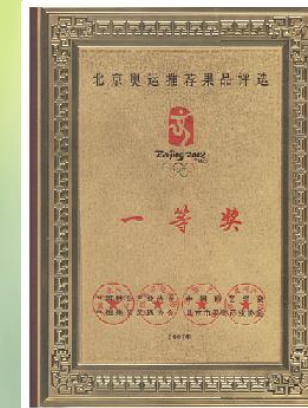
## 梨果产业发展

天赋隰县，天赋玉露香。隰县地处北纬36C°，是全国玉露香梨最佳生产区域。素有“中国金梨之乡”、“中国酥梨之乡”之称，尤其是玉露香梨一枝独秀，出口美国、加拿大。隰县梨多汁皮薄脆甜，万亩梨园的壮观美景更是令人神往。四月的梨乡，连阡接陌的梨花，如皑皑白雪，似渺渺轻烟，漫步于梨花丛中，徘徊于梨树下，使人飘飘若仙。





# 梨果产业发展







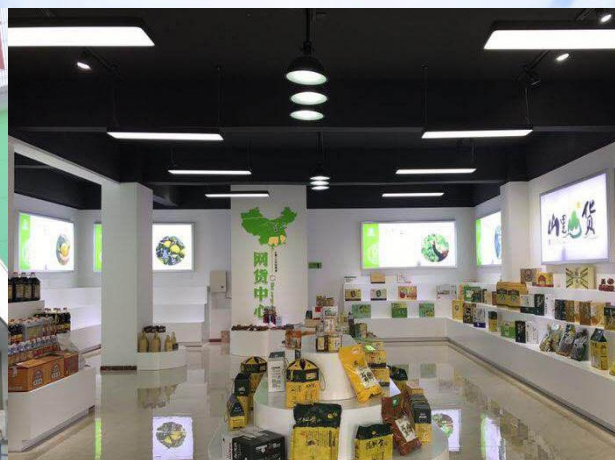


# 电商产业发展

二

隰县建起电商培训学院、电商公共服务中心和168个电商服务站，孵化电商企业39家，个体户842个，布局外省市隰县农村电商服务站13个。2018年电商交易额1.58亿元，农产品网络零售额4197.91万元。隰县电商培训和孵化基地荣获临汾市“市长创新奖”、山西省科技厅认定“省级众创空间”、科技部首批备案“星创天地”等荣誉，成功获批全国电商综合示范县。

依托电商创业街，客商可以建设区域性电子商务产业园区；借助霍永高速连接线及中南铁路客运站交通优势，客商能够建设隰县综合物流园区，同时构建与果品生产水平、贮藏保鲜能力相适应的果品全链条、网络化、标准化、高效化的现代冷链物流体系。





# 新能源产业发展



石楼南煤层气区块位于山西省石楼和隰县境内，属于鄂尔多斯盆地东缘晋西挠褶带中南部，是河东煤田煤层气重点勘探区块，也是国家鄂东气田开发的重点区域。目前已完成石油探井钻井39口及5口煤田钻孔，压裂试气7口8层，据目前勘探成果和资料，可初步获得煤系地层立体勘探非常规天然气的地质储量超过1500亿方。客商可以利用SSL10井片区确定的隰县背斜上王家坡凸起岩性构造气藏，作为石楼南煤层气区块先导试验开发的“甜点”，开发煤层气下游产品。





隰县盾安风电项目总体规划是投23.24亿元建成298兆瓦的总发电规模，分四期建设，其中投资7.76亿元的一期98兆瓦风电项目安装调试工程基本完成，首批20台机组已并网发电；投资4.38亿元的二期50兆瓦风电项目正在办理前期手续，预计2019年6月开工建设；投资4亿元的三期50兆瓦风电项目正在积极争取进入年度开发计划；投资7.1亿元的四期100兆瓦风电项目即将开展前期测风工作。



隰县采用“农光”互补模式，将光伏产业与现代农业有机结合，推进产业生态化和生态产业化深度融合。30兆瓦农光互补光伏扶贫电站于2018年6月30日建成并网发电。客商可以利用光伏发电与农业种植相结合的模式，种植中药材、食用菌、特色果蔬等农产品，发展农业产业。



# 矿产资源丰富

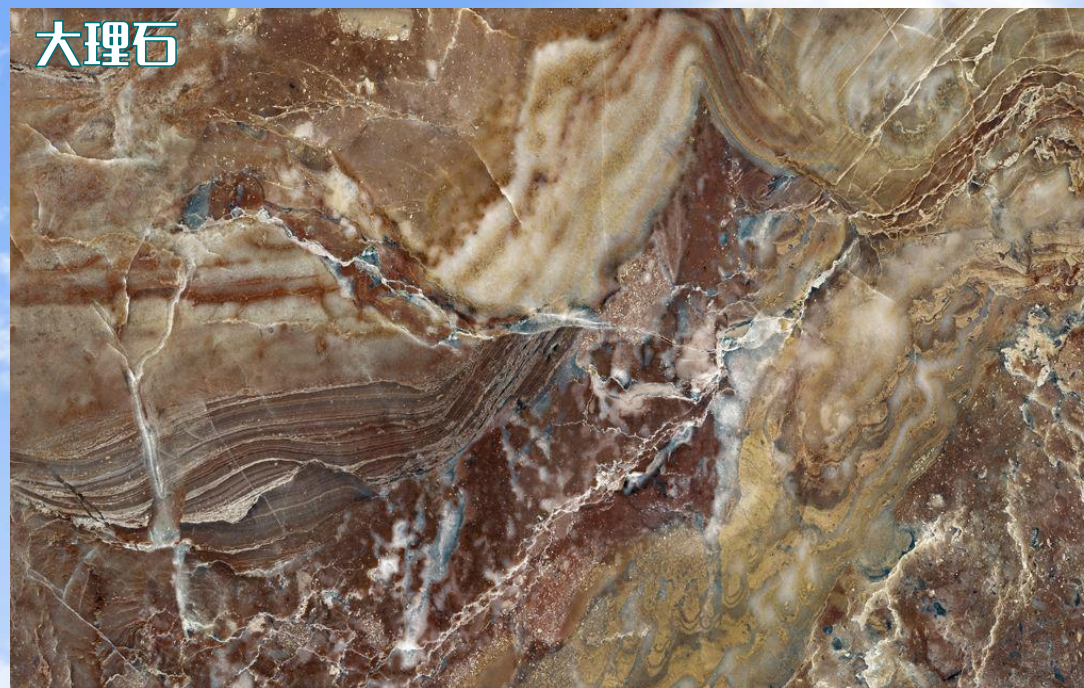
隰县矿产资源丰富，现已探明的矿产资源有煤、花岗岩、大理石、白云石、硅石、高岭土、膨润土、高铝粘土、石灰岩、石英岩等。其中煤分布较广，在紫荆山断层东西两侧范围内，埋藏有2号主焦煤；花岗岩面积约20余平方公里，储量约3亿立方；大理石面积约3平方公里，储量为1亿立方；白云石面积约10平方公里，储量约9000万立方；石灰岩面积约40平方公里，储量8500立方；石英岩面积约8平方公里，储量大约3000万立方。依托隰县矿产资源的优势，客商可以进行矿产开发、煤电联产、建筑材料加工等项目建设。







白云石



大理石



石英石



花岗岩





# 中国特色农产品优势区

二

2019年，隰县荣获中国特色农产品优势区，将县域划分为三大功能板块，中西部黄土丘陵区为果业综合功能核心区，主要发展梨果加工和商贸、果业科技培训、林果观光、农产品电子商务创业园区等；东部土石山区为生态涵养保护区，主要发展生态景观旅游、民俗文化乡村旅游、循环经济特色农产品、实现扶贫开发与生态保护有效结合；南部梁峁垣地为果业综合功能拓展区，主要发展梨果示范基地、梨果种植观光、现代农业综合示范园区等内容。优势区按照示范推广、产业孵化、机制创新、集聚扩散、科普教育、旅游观光六大功能进行定位。

▶▶



## 标准化种植功能区

定位：发展标准化玉露香梨种植产业，实施农业绿色有机发展策略，将产业园打造成为国内玉露香梨产业第一县、省内农业绿色发展示范县。

招商方向：种植基地建设、林下种植、林下养殖



## 农副产品加工功能区

定位：延伸产业链，实现提质增效。

招商方向：梨果初加工、梨产品精深加工、有机肥加工、果袋加工、果筐生产、果枝深加工、农业废弃物等生态循环利用。





## 现代农业社会化服务体系功能区

定位：实施为农服务体系、电子商务体系、技术研发体系建设，为实现质量兴农、绿色兴农、科技兴农提供技术支撑。

招商方向：果品质量追溯体系建设



## 农产品仓储物流功能区

定位：建设一批现代化、社会化、专业化的仓储、流通设施，将产业园打造成为隰县玉露香梨产业联接外部市场、辐射晋西区域的大型现代化农产品集散中心。

招商方向：梨果初加工、梨产品精深加工、有机肥加工、果袋加工、果筐生产、农业废弃物生态循环利用。



## 农业休闲观光功能区

定位：发展乡村旅游业，不断激发农业休闲旅游活力，以旅游促进产业兴旺、环境改善、城乡统筹发展，实现旅游业与农业的深度融合。

招商方向：小西天景区景观提升及改造、紫川河河道景观提升、凤凰山坡面护林景观带建设、凤凰山休闲农业园建设及周边美丽乡村建设开发、晋西梨乡旅游区配套设施建设、路家峪梨文化博览园基础设施建设。



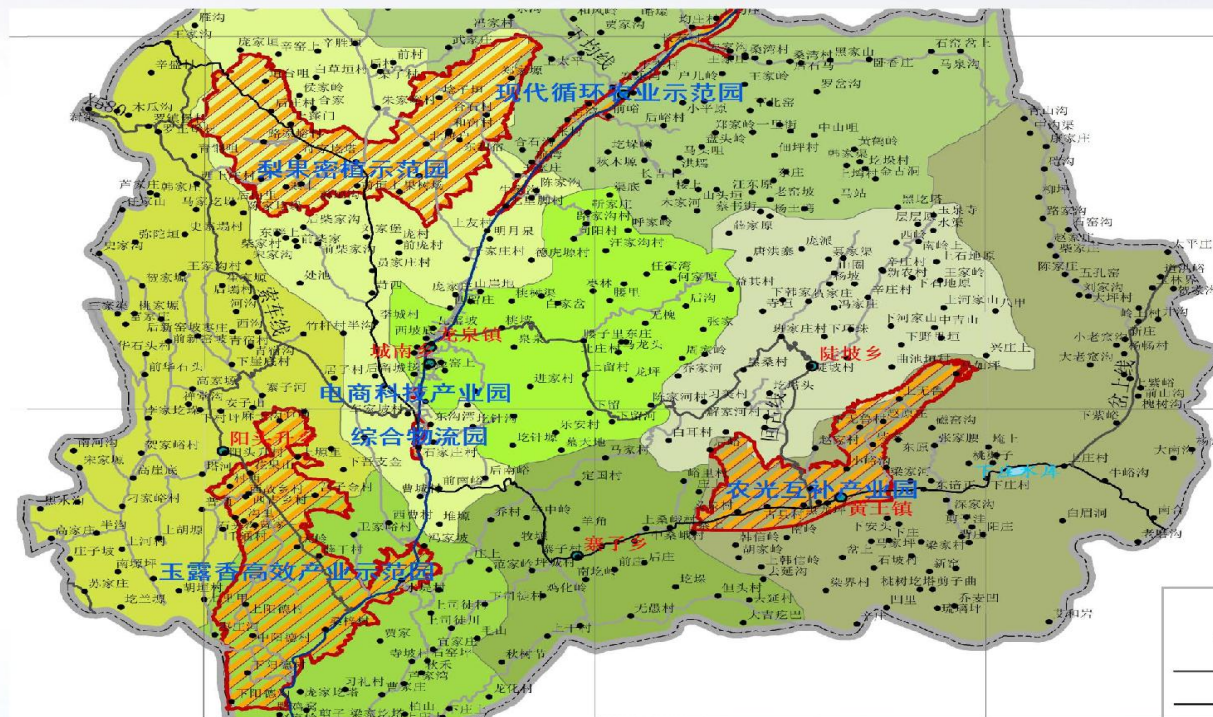






# 隰县现代农业产业示范区

隰县现代农业产业示范区总规划面积 **153.48 平方公里**，设“**一区六园**”：



现代循环农业示范园 **7.58 平方公里**    综合物流园 **0.65 平方公里**    玉露香高效产业示范园 **55.45 平方公里**

电商科技产业园 **0.13 平方公里**    农光互补产业园 **30.74 平方公里**    梨果密植示范园 **58.93 平方公里**



# 招商领域



以隰县全域旅游发展为基础，以黄河流域生态文化建设为抓手，引进优质旅游开大企业，深度开发小西天、午城黄土地质公园、阳头升红色旅游资源、晋西梨乡旅游区，推动隰县旅游业向全区域、全要素、全产业链发展。

## 黄河流域生态旅游及 康养小镇建设

## 工业企业类

为推进隰县工业产业集群化、规模化、品牌化、高端化发展，以机制创新、技术创新和扩大开放为动力，引进和培育龙头企业和知名品牌，提升隰县工业产业发展的核心竞争力。

## 新能源

依托隰县地热能和煤层气资源及黄土镇黄土村的农光互补光伏扶贫电站，引进先进新能源综合利用企业，推进隰县新能源开发及新能源装备、材料产业的协同发展。

## 城市建设类

牢固树立“经营城市”理念，引进城建优质企业，促进城市扩容提质，以实现隰县城市资源配置容量和效益的最大化、最优化，促进隰县社会、经济、环境的和谐可持续发展。

## 现代农业产业

隰县之长在农业，结合隰县闲情，立足隰县特色主导产业梨果业，构建完善“1+N”产业模式，引进先进的生产及经营主体，构建隰县农业产业发展模式。



## 现代农业产业

### 1.玉露香水果原浆及系列果汁饮料玉露香梨果酒及果渣再生综合利用玉露香果肉茶、梨膳食建设项目

#### 一、建设背景及主要建设内容：

##### 1、种植示范基地及研发技术中心建设内容

以适宜于加工的优良水果品种为依托，以科技推广为手段，采用“公司+基地+农户”的管理模式，签定合同收购协议，在以隰县为中心的西山7县水果重点生产区建设5万亩优质特色水果原料供应基地，与农户结成利益共享、风险共担的运行管理机制，基地每年生产10万吨系列水果。

为了提升企业行业地位及技术、管理水平，计划投资2000万元建设企业研发技术中心，包括：水果原料品质评价、农药残留检测及产品品质检验、新产品研发等。

##### 2、系列饮料生产线建设内容

建设年产5万吨系列果汁饮料生产线，包括果汁饮料生产车间、库房及相应配套工程。

##### 3、系列水果原浆生产线建设内容

建设年产30000吨系列水果原浆生产线，包括系列水果清洗、挑选、破碎、打浆、浓缩、杀菌、无菌灌装等生产车间、库房及相应配套工程。同时项目充分实施循环经济政策，对生产过程中可回收利用的果渣等采取措施全部回收利用。

#### 二、招商需求：项目总投资2.23亿元。

#### 三、项目优势：

项目实施后正常预计年销售收入4亿元，利税3000万元。项目通过“公司+基地+农户”的形式，带动当地农户种植优质水果。项目实施后，可辐射带动隰县及周边县市100万亩系列水果种植基地，年转化系列水果10万吨，带动农户20000户，户均增收2000元。同时，可安排50人就业，促进当地社会稳定。







## 2.利用废弃树枝年加工3万立方米板材建设项目

### 一、建设背景及主要内容：

隰县近年来林果业发展迅猛，林果面积达到35万亩，每年修剪后的树枝，大多被农户用于生火做饭，得不到妥善利用，为了解决果园修剪后树枝处理问题，并坚持“无害化、资源化、减量化”原则，提出废弃树枝加工板材建设项目。

二、招商需求：项目总投资3000万元。

### 三、项目优势：

项目完成后，在项目区周期各村设立原料收购点与农户签订收购合同，委托农户收购树枝，树杈以及木材边角料等原料，年可笑话各类废弃树枝原料6万多立方米。项目能够充分利用树枝、树杈、木材加工废料等各种木材剩余物，在变废为宝的同时，对缓解木材供需矛盾，保护森林资源，改善生态环境，发展循环经济意义重大。





### 3.土豆、马铃薯主食粉生产线建设项目

#### 一、建设背景及主要建设内容：

拟利用现有的土豆、马铃薯种植基础，新建土豆、马铃薯主食粉生产线，所产主食粉可用于蒸馒头、包饺子

#### 二、招商需求：项目总投资1.1亿元。

#### 三、项目优势：

项目实施后，可增加250余人的就业岗位，同时带动土豆、马铃薯种植、运输等相关产业发展，促进社会稳定；对推动全县乃至周围各县农业产业化祈祷积极的作用。





## 4.食用菌光伏大棚种植基地建设项目

### 一、建设背景及主要内容：

山西省隰县30兆瓦农光互补光伏扶贫电站目前已实现并网发电。所使用的架高农光互补电站既可满足植物生长的需要，又可实现光电转化，增加了电力，还可达到“棚顶太阳能发电、棚下发展生态农业”。本项目拟新增温室大棚500栋、并配套农资库、成品库、锅炉房等辅助设施和卷帘机等辅助设备。

二、招商需求：项目总投资1.2亿元。

### 三、项目优势：

本项目实施后，将光伏产业与现代农业有机结合，探索推进产业生态化和生态产业化深度融合。





## 5. 蚯蚓肥加工建设项目

### 一、建设背景及主要内容：

本项目是在国家提倡环境保护，大力支持绿色有机生态农业发展的大北京下提出的。其核心内容在于通过蚯蚓生态养殖生产生物有机肥，在全县果园中首先推广施用，进而逐步辐射所有农作物全面推广施用生物有机肥。

二、招商需求：项目总投资1700万元。

### 三、项目优势：

蚯蚓肥加工符合未来有机食品需求增加的趋势及国家产业政策发展方向，产品开发潜力大，附加值高，对推动全县农产品有机化、无害化、绿色化起到积极作用。预计投产正常年份可实现利润350万元左右。。





# 工业企业

## 1.服装加工厂建设项目

### 一、建设背景及主要建设内容：

项目需求：山西四纬巾被有限责任公司的前身是隰县巾单厂，始建于1970年，原为全民所有制小型工业企业。1997年破产重组为山西四纬巾被有限责任公司，注册资金300.7万元，占地14400平方米，厂房面积7800平方米。近几年来，由于市场发生大的变化，产品结构也发生了大的改变，单一产品远不能满足市场需求，需增加多样化、人性化的产品，由于流动资金严重短缺，难以适应市场需求，无法扩大生产，大的生产订单无力承接，基本属于半停产状态，需注资盘活现有资产并进行技术提升，新增产品种类。对现有生产线进行提升改造，并建设服装加工生产线。

二、项目需求：项目总投资：1000-3000万元

### 三、项目优势：

项目建成后，不仅能够盘活企业现有资产，增加企业效益，同时可新增服装类产品生产，预计正常年份可实现利润300余万元。





## 2. 隰县卫家花馍加工建设项目

### 一、建设背景及主要建设内容：

隰县卫家花馍传承本地面塑花馍传统文化，依托隰县梨果区位优势，用隰县梨果、蔬菜作为原料，独创出梨乡面塑系列和儿童早餐花馍系列产品，参加了共青团临汾市委组织的“创青春”创业大赛、隰县第八届玉露香梨花节农产品展销、在隰县举办的全国电商精准扶贫示范培训班电商产品展等展览展销，2018年培训城乡妇女及农村贫困残疾人100余人次，带动城乡妇女及农村贫困残疾人就业20余人，间接带动农村贫困残疾人就业30余人，消化本地梨果、蔬菜20余万斤，产品涵盖周边临汾和吕梁地区，辐射太原、北京、上海等地。项目规模及建设内容：建设玉露香面塑文化展馆500平方米，含展厅、体验馆、电子商务销售区；卫家花馍厂3000平方米，建设生产车间、仓储等设施，购置面塑、花馍、烤馍加工设备等。

二、项目需求：项目总投资：2500万元

### 三、项目优势：

项目投入使用后，和卫家峪村美丽乡村建设、桑梓大棚项目、习礼垣、阳德垣大型玉露香、苹果生产基地形成大型区域休闲旅游康养区，年拉动总产值达到2000万元以上，可把弘扬传统面塑文化、提升玉露香梨全产业链、带动农产品上行结合起来，提升隰县文化品位，带动产业升级增效。





### 3. 晋西功能食品产业园建设项目

#### 一、建设背景及主要建设内容：

在国家及山西省政策引导和扶持下，山西功能农业必将进入快速的发展轨道，省政府出台了《山西省功能食品三年规划》（2018—2020年）。为此，省农业农村厅与省科协一道从2017年开始，每年评出20个功能农产品品牌进行扶持，力争在2021年筛选出100个功能农产品品牌进行扶持。目前山西小米等已进入国家区域公共品牌。隰县水果与杂粮、中草药资源丰富，特别是玉露香梨种植面积与产量在全国独一无二，需要从食品功能化方向发展。

项目规模及建设内容：项目规划占地面积100亩，建筑面积11万平方米，地上建筑面积10万平方米，地下建筑面积1万平方米，包括功能食品研发创新区、生产区、展示区建设及配套设施建设。

二、项目需求：项目总投资：8800万元

#### 三、项目优势：

项目正常年产值将达到2亿元，年销售额达1.6亿元，年可实现利润1700余万元，同时可以入驻80家企业，约可直接带动300人就业。





## 4.农副产品综合批发市场建设项目

### 一、建设背景及主要内容：

隰县是省政府划定的山西省中南部无公害果蔬高效产业区，临汾市政府规划的西山百万亩优质水果生产基地。农副产品批发市场是实现“农超对接”的客观要求，也是县城完善新区基础设施配套的需要。项目的建设实施可促进农业产业化经营，带动区域农民经济发展和通过完善现代企业制度增强服务“三农”、服务社会的能力，增加农民收入。

### 二、项目需求：项目总投资3.4亿元

### 三、项目优势：

项目建成后，年批发蔬菜、瓜果、畜禽、水产、粮油等农副产品100万吨，年销售额2亿元，年利税1000万元。





# 生态旅游

## 1.小西天景区旅游综合开发项目

### 一、建设背景及主要建设内容：

本项目是“隰县全域旅游发展总体规划”中的重点工程，以全国重点文物保护单位“小西天”为核心，依托厚重璀璨的佛教文化、隰县历史和地域文化、优美的自然生态环境以及紧邻县城主城区的优势，通过对小西天风景景观的整合和挖掘，保护自然生态环境，赋予小西天更多的观光功能，提升小西天整体服务能力和水平，提高风景区对消费者的吸引力，从而促进经济增长，为游客和隰县百姓提供更多的开放空间和活动场所。建设集生态休闲、农业体验和佛教朝圣等功能于一体的生态综合体，向世人展示隰县独特的城市。该项目规划总面积11.75平方公里，主要包括五大重点工程：小西天景观提升改造、凤凰山休闲农业园建设、紫川河湿地治理及景观提升、凤凰山坡面护林景观带提升改造、庞村美丽乡村开发等。

### 二、项目需求：项目总投资3亿元。

### 三、项目优势：

项目的实施可提升小西天整体服务能力和水平，提高风景区对消费者的吸引力，将会带动隰县经济快速增长。预计项目建成后年可实现利润6000余万元。





## 2.石马沟生态旅游综合开发项目

### 一、建设背景及主要内容：

石马沟风景区位于吕梁山原始森林内，区内森林覆盖率达95%以上，是不可多得的天然氧吧，也是山西境内野生动物资源最丰富的狩猎区，与其相连的紫荆山位于吕梁山脉南麓，山上属于国家级保护的各种飞禽走兽多达20余种，堪称天然“森林大公园”。石马沟良好的自然条件成为众多野生动物和各种鸟类的繁衍生息之地。野猪、狍子、山羊、狐狸、狼、獾子、野兔、山鸡等几百余种飞禽走兽出没于这片森林荒野之中，国家一级珍稀动物金钱豹、褐马鸡在这神秘的动物王国里时隐时现。景区资源丰富，具有良好的开发前景。开发建设大型狩猎场，修筑学奕山庄，创建避暑、度假、狩猎、生态旅游为一体的高品位旅游区，开发山珍野味等加工项目。

二、项目需求：项目总投资5800万元。

### 三、项目优势：

石马沟景区以其独特的原始生态资源条件，具备了打造精品旅游区的潜质，具有巨大的开发前景，可依托隰县小西天、晋西革命纪念馆、中国梨博园等景区开发客源，预计项目建成后年可收益800余万元。





# 新能源

## 1.煤层气综合利用项目

### 一、建设背景及主要内容：

石楼南煤层气区块位于山西省石楼和隰县境内，属于鄂尔多斯盆地东缘晋西挠褶带中南部，是河东煤田煤层气重点勘探区块，也是国家鄂东气田开发的重点区域。区块南北长约46公里，东西宽约22公里，面积1003.742平方公里。隰县境内探区面积约500余平方公里。目前已完成石油探井钻井39口及5口煤田钻孔，压裂试气7口8层；根据目前的勘探成果和资料，可以初步获得煤系地层立体勘探非常规天然气的地质储量超过1500亿方。

项目规模及建设内容：建设CNG、LNG等一系列下游产业开发基地，购置配套生产设备。

### 二、项目需求：项目总投资1.5亿元。

### 三、项目优势：

石楼南区块煤层气的综合利用，能够给CNG、LNG等一系列下游产业开发提供保障，预计投产正常年份可实现利润2000万元左右。。





# 城市建设

## 1.智慧城市建设项目项目

### 一、建设背景及主要建设内容：

5G技术时代的到来，不仅加快了网络速度，也将终端全部纳入网络，实现“万物皆可联”的状态，这为未来城市生活提供了更多可能性。深入推进“5G+”计划，加强5G+4G协同发展，推进5G+AICDE，促进5G与人工智能、物联网、云计算、边缘计算等新信息技术紧密融合，为智慧城市建设构建安全、高效、智能的信息通信基础设施。

围绕交通、医疗、工业、农业、能源、金融、教育、视频娱乐等重点领域，提供更多更丰富的智慧城市应用，打造绿色低碳、宜居宜业的城市环境，满足人们美好数字生活需要。

### 二、项目优势：

以大数据为核心，建设新型智慧城市“超脑”平台，开放数据、网络 and 计算等能力，实现技术融合、业务融合和数据融合，对城市交通、环保、应急指挥等场景实现智能分析与决策，消除数字壁垒和信息孤岛，赋能新型智慧城市建设。





## 优惠政策

对我县产业转型升级和社会发展有较大带动作用的重特大投资项目和税收贡献高、高新技术型、创新成长型项目实行“一企一策”、“一事一议”，享受特殊优惠政策。

项目审批实行一站式审批，一条龙服务。符合国家产业政策且手续齐全的项目，审批（或核准、备案）权在本县的承诺期限全部办结；审批（或核准、备案）权属于上级的，5个工作日内办理所有上报手续。







陽旦明天的成就有賴于您的支持。

陽旦未來的輝煌誠邀您攜手共創！

